



**Kupplung**

**CANADA PLUS MSC TYP 2B**

- + Kupplung für Steinzeugrohre
- + erdverlegt & oberirdisch einsetzbar
- + mit Ausgleichsringen kombinierbar
- + druckdicht bis 2.5 bar

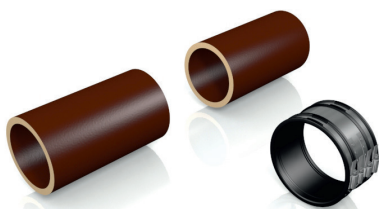
**Kupplung Canada Plus MSC Typ 2B – für Verbindungen von Steinzeugrohren gleicher oder unterschiedlicher Nennweite**

Die Kupplung Canada Plus MSC Typ 2B dient zur Spitzendverbindung von Steinzeugrohren gleicher oder unterschiedlicher Nennweite und erlaubt Außendurchmesser-Differenzen von maximal 12 mm. Bei größeren Differenzen ist der Einsatz von Ausgleichsringen erforderlich.

Die Kupplung Canada Plus MSC Typ 2B ermöglicht erdverlegte und oberirdische Anwendungen innerhalb & außerhalb von Gebäuden.



**MONTAGE**



Rohrspitzen ausrichten.

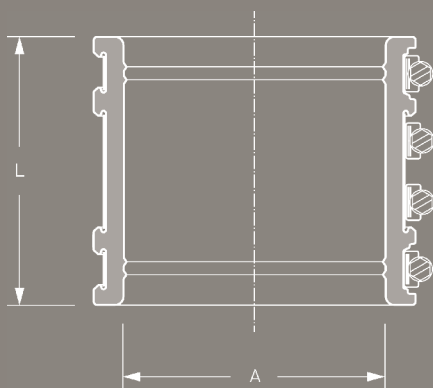


Kupplung über ein Spitzende schieben.



Kupplung mittig über beide Spitzenden schieben und Schösser wechselseitig anziehen.

**BESCHREIBUNG**



**MUSTERLEISTUNGSVERZEICHNIS**

Kupplung Canada Plus MSC Typ 2B für erdverlegte und oberirdische Rohrsysteme innerhalb und außerhalb von Gebäuden, zum Verbinden zweier Spitzenden von Steinzeugrohren gleicher oder unterschiedlicher Nennweite.

Steinzeugrohr  DN/Lastreihe

Artikelnummer   
 Stück  EP  GP

Fabrikat: MÜCHER DICHTUNGEN®, 50226 Frechen, T +49 2234 928 03-0, F -55  
 Druckdichtigkeit: 2.5 bar Wasser / - 0.3 bar Vakuum  
 Hochdruckspülfestigkeit: 120 bar  
 Korrosionsresistenz: TOX-Technologie  
 Dichtungsmaterial: EPDM oder NBR mit Führungsrillen nach DIN EN 681-1  
 Edelstahl: V2A/1.4301, alternativ V4A/1.4404 nach DIN EN 10088-2  
 Temperaturbeständigkeit: -40°C bis +120°C, kurzfristige Spitzentemperatur +160°C  
 Norm/Zulassung: DIN EN 295-4



## VARIANTEN

KUPPLUNG CANADA PLUS MSC, TYP 2B, FÜR STEINZEUGROHRE							
Artikelnummer	Artikelbezeichnung	Nennweite DN	A Spannbereich (mm)	L Länge (mm)	druckdicht (bar)	Nm	Gewicht (kg)
73100137	Canada Plus MSC 137	100	120-137	120	2,5	6	0,9
73125162	Canada Plus MSC 162	125	137-162	120	2,5	6	1,1
73150200	Canada Plus MSC 200	150	175-200	150	2,5	10	1,7
73200250	Canada Plus MSC 250	200 N	225-250	150	2,5	10	2,0
73200275	Canada Plus MSC 275	200 H	250-275	150	2,5	10	2,3
73250310	Canada Plus MSC 310	250 N	285-310	190	2,5	13	3,5
73250335	Canada Plus MSC 335	250 H	310-335	190	2,5	13	3,8
73300360	Canada Plus MSC 360	300 N	335-360	190	2,5	13	4,0
73300385	Canada Plus MSC 385	300 H	355-385	190	2,5	13	4,3
73350430	Canada Plus MSC 430	350 N	400-430	190	2,5	13	4,7
73400495	Canada Plus MSC 495	400 N	465-495	190	2,5	13	5,2
73400510	Canada Plus MSC 510	400 H	480-510	190	2,5	13	5,5
73500600	Canada Plus MSC 600	500 N	570-600	190	2,5	13	6,3
73500620	Canada Plus MSC 620	500 H	590-620	190	2,5	13	6,4
73600700	Canada Plus MSC 700	600 N	670-700	190	1,0	20	7,9
73600735	Canada Plus MSC 735	600 H	705-735	190	1,0	20	8,3
73700850	Canada Plus MSC 850	700 H	820-850	190	1,0	20	9,5
73800950	Canada Plus MSC 950	800 H	920-950	190	1,0	20	10,8