



Adaptor Coupling

**MAC**

- + Adaptor for different outside diameters
- + For above and below ground
- + Reliable and durable solution
- + Resistant to 0.6 bar

**Adaptor Coupling MAC - for the connection of all pipe systems with different outside diameters**

The Adaptor Coupling MAC joints all plain ended pipes with different outside diameters and materials.

The Adaptor Coupling MAC can be used for applications above and below ground as well as inside and outside of buildings.

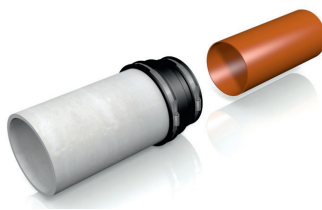
When changing nominal diameters, the flow direction needs consideration.



INSTALLATION



Position plain ended pipes.



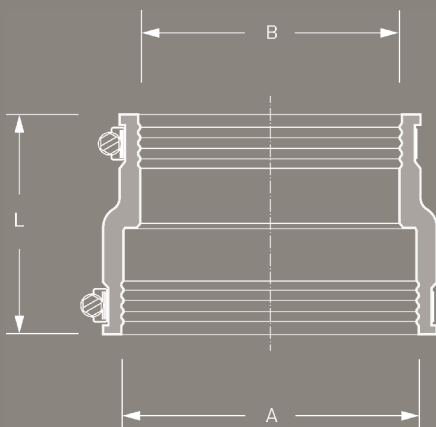
Slide adaptor coupling over one plain end.



Push other plain ended pipe into adaptor coupling and tighten clamps.

DESCRIPTION

TECHNICAL SPECIFICATION



Adaptor Coupling MAC for the connection of all plain ended pipe systems with different outside diameters for applications above and below ground as well as inside and outside of buildings.

Pipe 1 DN/Material \_\_\_\_\_  
 Pipe 2 DN/Material \_\_\_\_\_

Article Number \_\_\_\_\_  
 \_\_\_\_\_ Qty \_\_\_\_\_ Price/Unit \_\_\_\_\_ Total

Manufacturer: MÜCHER DICHTUNGEN®, D-50226 Frechen,  
 T +49 2234 928 03-0, F-55

Pressure Tightness: 0.6 bar water / -0.3 bar vacuum  
 Jetting Resistance: 120 bar

Sealing Material: EPDM rubber with lock in place profile according to DIN EN 681-1  
 Stainless Steel: AISI 304/1.4301, alternatively AISI 316/1.4404 according to DIN EN 10088-2

Temperature Resistance: -40°C to +120°C, temporary max. temperature +160°C  
 Standard/Approval: DIN EN 295-4



PRODUCT RANGE

ADAPTOR COUPLING MAC							
Article Number	Reference	A Size Range (mm)	B Size Range (mm)	L Length (mm)	resistant to (bar)	Nm	Weight (kg)
76000401	MAC 0401	32 - 40	24 - 32	64	0,6	3	0,1
76000501	MAC 0501	40 - 50	24 - 32	65	0,6	3	0,1
76000502	MAC 0502	40 - 50	32 - 40	64	0,6	3	0,1
76000632	MAC 0632	53 - 63	32 - 40	56	0,6	3	0,1
76000633	MAC 0633	53 - 63	40 - 50	85	0,6	3	0,2
76000893	MAC 0893	75 - 89	40 - 50	95	0,6	3	0,4
76000894	MAC 0894	75 - 89	53 - 63	95	0,6	3	0,3
76000853	MAC 1153	100 - 115	40 - 50	95	0,6	3	0,5
76001154	MAC 1154	100 - 115	53 - 63	95	0,6	3	0,3
76001155	MAC 1155	100 - 115	75 - 89	95	0,6	3	0,5
76001251	MAC 1251	110 - 125	80 - 95	120	0,6	6	0,6
76001252	MAC 1252	110 - 125	100 - 115	120	0,6	6	0,6
76001360	MAC 1360	121 - 136	75 - 89	100	0,6	6	0,6
76001361	MAC 1361	121 - 136	80 - 95	120	0,6	6	0,7
76001362	MAC 1362	121 - 136	100 - 115	102	0,6	6	0,6
76001363	MAC 1363	121 - 136	110 - 125	120	0,6	6	0,6
76001451	MAC 1451	130 - 145	95 - 110	100	0,6	6	0,5
76001452	MAC 1452	130 - 145	110 - 125	120	0,6	6	0,7
76001501	MAC 1501	135 - 150	100 - 115	120	0,6	6	0,5
76001602	MAC 1602	144 - 160	110 - 125	120	0,6	6	0,8
76001603	MAC 1603	144 - 160	121 - 136	120	0,6	6	0,8
76001701	MAC 1701	155 - 170	100 - 115	120	0,6	6	1,0
76001702	MAC 1702	155 - 170	110 - 125	120	0,6	6	0,8
76001703	MAC 1703	155 - 170	130 - 145	120	0,6	6	0,8
76001801	MAC 1801	160 - 180	100 - 115	150	0,6	6	1,0
76001802	MAC 1802	160 - 180	110 - 125	150	0,6	6	1,1
76001805	MAC 1805	160 - 180	155 - 170	150	0,6	6	1,3
76001922	MAC 1922	170 - 192	110 - 125	120	0,6	6	0,9
76001923	MAC 1923	170 - 192	121 - 136	120	0,6	6	0,9
76001924	MAC 1924	170 - 192	144 - 160	120	0,6	6	0,9
76001991	MAC 1991	180 - 200	100 - 115	155	0,6	6	1,2
76001993	MAC 1993	180 - 200	121 - 136	150	0,6	6	1,2
76002000	MAC 2000	180 - 200	130 - 145	150	0,6	6	1,4
76002001	MAC 2001	180 - 200	155 - 170	150	0,6	6	1,3
76002002	MAC 2002 / MAC 6000	180 - 200	160 - 180	150	0,6	6	1,3
76002102	MAC 2102	185 - 210	110 - 125	150	0,6	6	1,3
76002104	MAC 2104	185 - 210	130 - 145	150	0,6	6	1,3
76002105	MAC 2105	185 - 210	144 - 160	150	0,6	6	1,2
76002152	MAC 2152 offset	200 - 215	100 - 115	150	0,6	6	1,0
76002203	MAC 2203	195 - 220	155 - 170	150	0,6	6	1,2
76002303	MAC 2303	205 - 230	130 - 145	165	0,6	6	1,8
76002352	MAC 2352	210 - 235	110 - 125	150	0,6	6	1,5
76002353	MAC 2353	210 - 235	121 - 136	150	0,6	6	1,5
76002354	MAC 2354	210 - 235	144 - 160	150	0,6	6	1,5
76002355	MAC 2355	210 - 235	170 - 192	150	0,6	6	1,5
76002356	MAC 2356	210 - 235	190 - 215	150	0,6	6	1,5
76002505	MAC 2505	225 - 250	155 - 170	150	0,6	6	1,4
76002507	MAC 2507	225 - 250	195 - 220	150	0,6	6	1,5
76002508	MAC 2508	225 - 250	205 - 230	152	0,6	6	1,6
76002654	MAC 2654	240 - 265	144 - 160	150	0,6	6	1,8
76002655	MAC 2655	240 - 265	170 - 192	150	0,6	6	1,7
76002656	MAC 2656	240 - 265	190 - 215	150	0,6	6	1,7
76002657	MAC 2657	240 - 265	210 - 235	150	0,6	6	1,7
76002753	MAC 2753	250 - 275	155 - 170	165	0,6	6	2,1
76002755	MAC 2755	250 - 275	195 - 220	165	0,6	6	2,3
76002904	MAC 2904	265 - 290	144 - 160	145	0,6	6	2,0

**PRODUCT RANGE** 

ADAPTOR COUPLING MAC							
Article Number	Reference	A Size Range (mm)	B Size Range (mm)	L Length (mm)	resistant to (bar)	Nm	Weight (kg)
76002905	MAC 2905	265 - 290	170 - 192	150	0,6	6	1,8
76002906	MAC 2906	265 - 290	190 - 215	149	0,6	6	2,0
76002907	MAC 2907	265 - 290	210 - 235	150	0,6	6	2,0
76002908	MAC 2908	265 - 290	240 - 265	149	0,6	6	1,9
76003003	MAC 3003 offset	275 - 300	180 - 200	150	0,6	6	1,4
76003157	MAC 3157	290 - 315	245 - 270	150	0,6	6	2,0
76003158	MAC 3158	290 - 315	260 - 285	165	0,6	6	2,1
76003204	MAC 3204	295 - 320	144 - 160	150	0,6	6	2,7
76003205	MAC 3205	295 - 320	170 - 192	150	0,6	6	2,6
76003206	MAC 3206	295 - 320	190 - 215	150	0,6	6	2,1
76003207	MAC 3207	295 - 320	210 - 235	150	0,6	6	2,5
76003208	MAC 3208	295 - 320	240 - 265	150	0,6	6	2,6
76003209	MAC 3209	295 - 320	265 - 290	150	0,6	6	2,5
76003257	MAC 3257	300 - 325	250 - 275	165	0,6	6	2,7
76003307	MAC 3307	305 - 330	245 - 270	150	0,6	6	1,7
76003351	MAC 3351 offset	310 - 335	180 - 205	151	0,6	6	2,2
76003357	MAC 3357	310 - 335	295 - 320	150	0,6	6	1,8
76003600	MAC 3600	335 - 360	295 - 320	167	0,6	6	3,1
76003606	MAC 3606	335 - 360	190 - 215	167	0,6	6	3,1
76003607	MAC 3607	335 - 360	210 - 235	165	0,6	6	3,0
76003608	MAC 3608	335 - 360	240 - 260	165	0,6	6	3,2
76003609	MAC 3609	335 - 360	265 - 290	165	0,6	6	3,1
76003708	MAC 3708	345 - 370	300 - 325	152	0,6	6	2,6
76003709	MAC 3709	345 - 370	310 - 335	165	0,6	6	2,5
76003850	MAC 3850	360 - 385	300 - 325	165	0,6	6	3,0
76004608	MAC 4608	435 - 460	360 - 385	180	0,6	6	2,6
76005150	MAC 5150	490 - 510	385 - 410	165	0,6	6	3,8